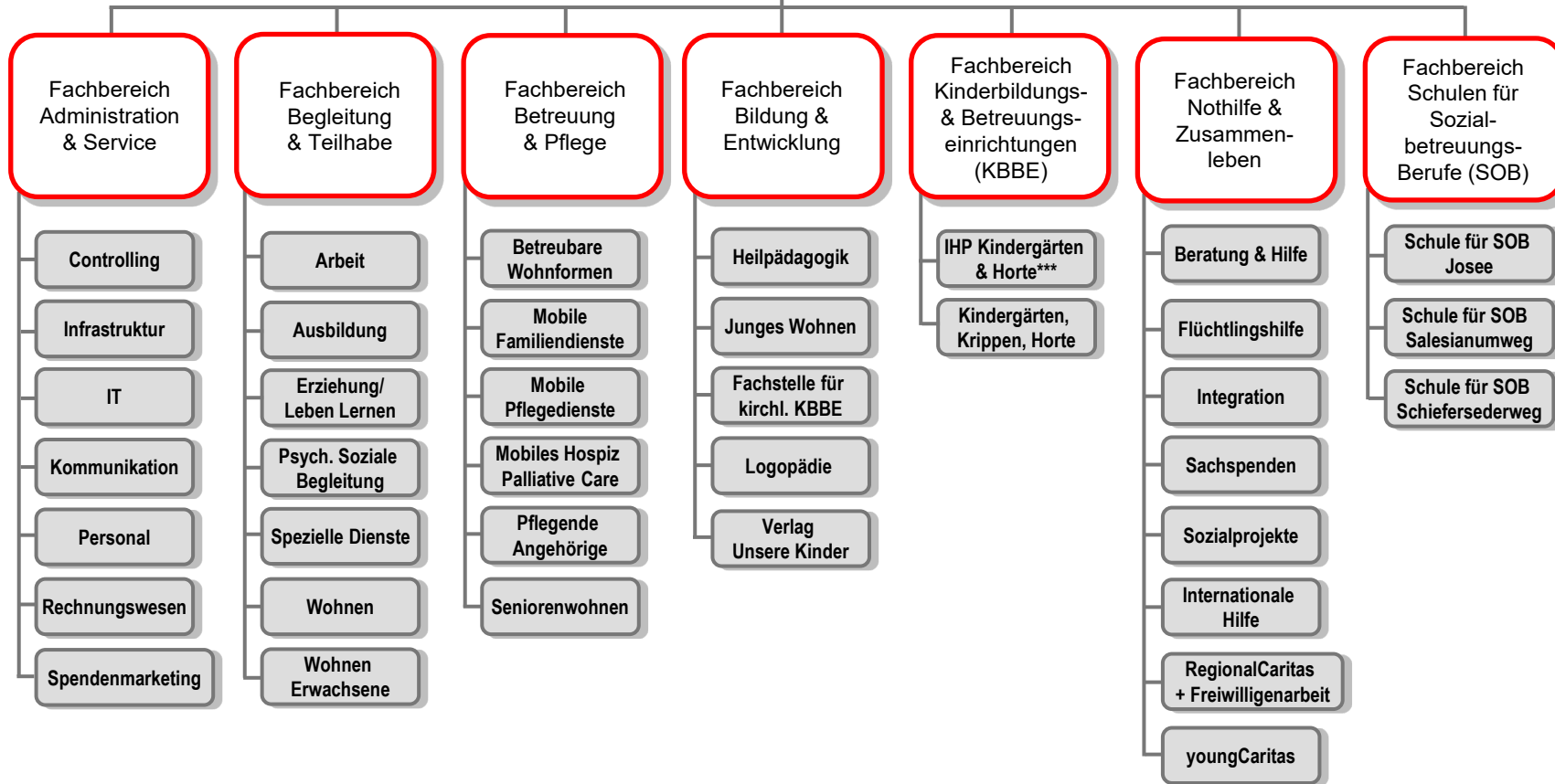


## Vorstand

Vorsitzender/Direktor: Stefan Pimmingstorfer  
Stv.: Edith Bürgler-Scheubmayr, Marion Huber, Martin Gruber

Stabstellen:  
Recht, Gewaltschutz,  
Digitalisierung, OE\*/QM\*\*

Seelsorge



\* OE = Organisationsentwicklung

\*\* QM = Qualitätsmanagement

\*\*\* IHP = Integrative Heilpädagogische  
Kindergärten & Horte